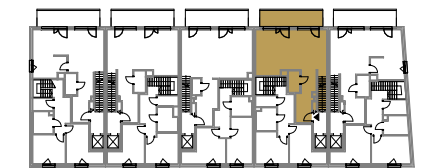




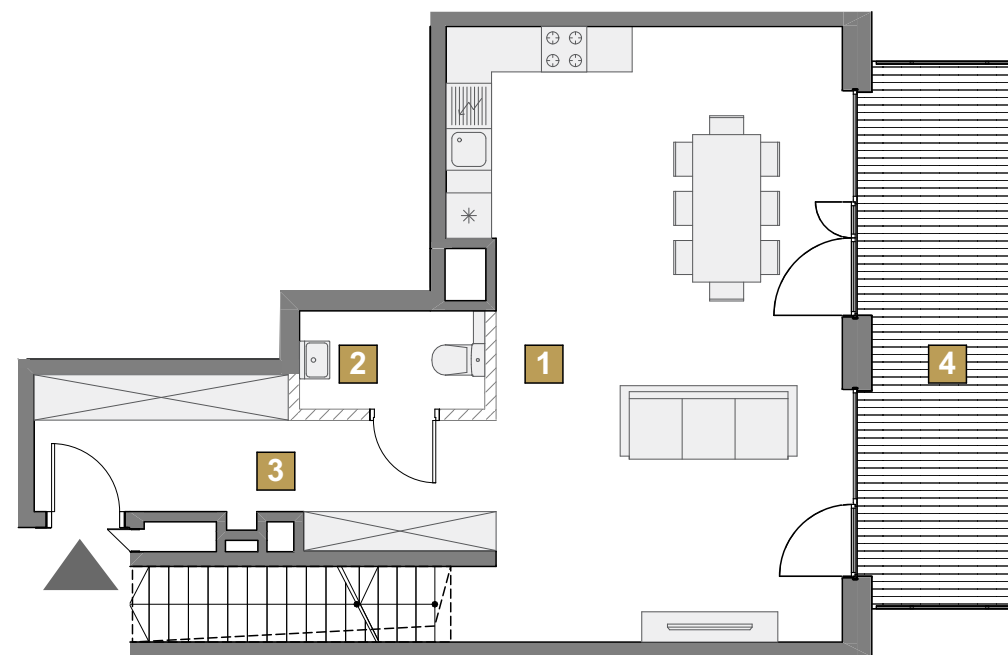
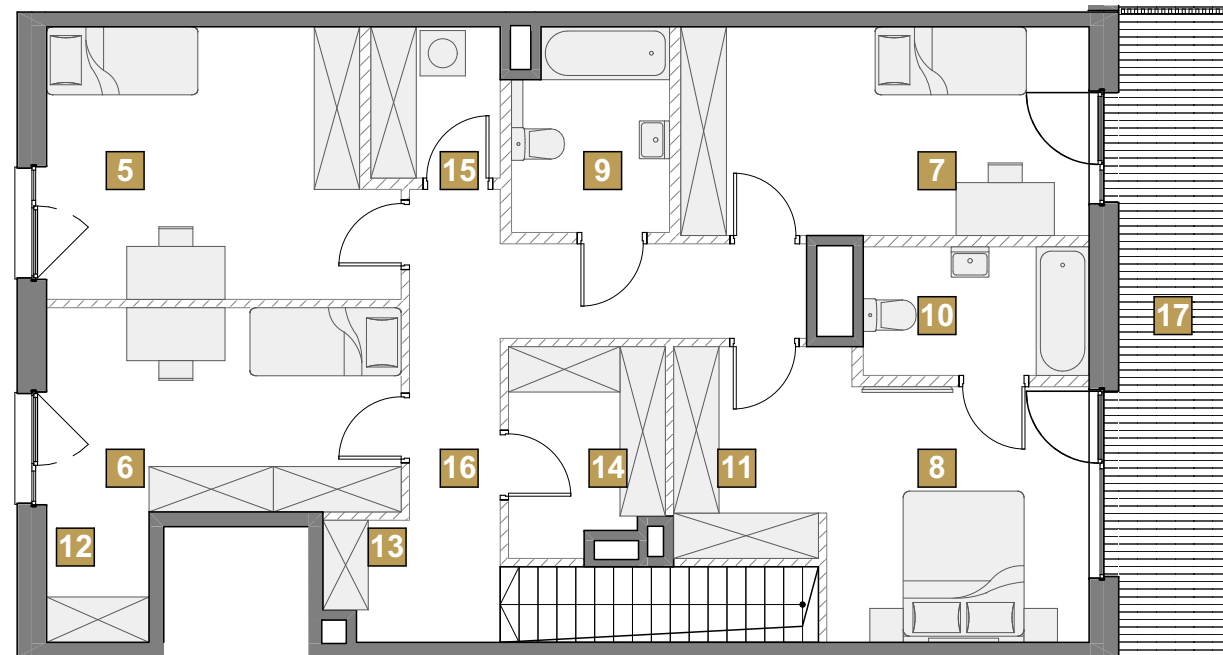
APARTAMENTY
BIAŁEJ KONICZYNY



Budynek	D				
Nr segmentu	1	2	3	4	5
Piętro	0	1	2		
Nr mieszkania		8	8		

ZESTAWIENIE POMIESZCZEŃ

1	SALON Z ANEKSEM	40,69 m ²
2	WC	3,18 m ²
3	HOL	10,80 m ²
5	POKÓJ	15,72 m ²
6	POKÓJ	12,66 m ²
7	POKÓJ	14,90 m ²
8	POKÓJ	11,91 m ²
9	ŁAZIENKA	5,41 m ²
10	ŁAZIENKA	5,08 m ²
11	WNĘKA	5,60 m ²
12	WNĘKA	2,30 m ²
13	WNĘKA	1,61 m ²
14	GARDEROBA	5,30 m ²
15	PRALNIA	3,42 m ²
16	HOL	15,51 m ²
	POWIERZCHNIA POD ŚCIANKAMI NADAJĄCYMI SIĘ DO DEMONTAŻU	6,12 m ²
	POWIERZCHNIA UŻYTKOWA POZIOMU DOLNEGO	54,67 m ²
	POWIERZCHNIA UŻYTKOWA POZIOMU GÓRNEGO	99,55 m ²
	POWIERZCHNIA UŻYTKOWA	160,21 m²
4	BALKON	14,00 m ²
17	TARAS	13,23 m ²



UWAGA:

1. WYMIARY POMIESZCZEŃ, LOKALIZACJĘ PRZYBORÓW SANITARNYCH, ROZMIESZCZENIE PUNKTÓW INSTALACYJNYCH ITP. PODANO ZGODNIE Z PROJEKTEM BUDOWLANYM. MOGĄ WYSTĄPIĆ NIEWIELKIE RÓŻNICE WYMIARÓW I USYTUOWANIA ELEMENTÓW POWSTAŁE W TRAKCIE REALIZACJI PRAC BUDOWLANYCH. PODANE WYMIARY SĄ WYMIARAMI W ŚWIETLE PIONOWYCH PRZEGRÓD (ŚCIAN) W STANIE SUROWYM.
 2. POWIERZCHNIA UŻYTKOWA LOKALU JEST OKREŚLONA NA PODSTAWIE ROZPORZĄDZENIA MINISTRA TRANSPORTU, BUDOWNICTWA I GOSPODARKI MORSKIEJ Z DN. 25.04.2012 R. W SPRAWIE SZCZEGÓŁOWEGO ZAKRESU I FORMY PROJEKTU BUDOWLANEGO (DZ. U. Z 2012 R. POZ. 462 ZE ZM.), ZGODNIE Z ZAŚADAMI ZAWARTYMI W POLSKIEJ NORMIE PN-ISO 9836: 1997, T.J.: POWIERZCHNIA UŻYTKOWA LOKALU JEST OBLICZANA W METRACH KWADRATOWYCH Z DOKŁADNOŚCIĄ DO DWÓCH MIEJSC PO PRZECINKU, DLA WYMIARÓW LOKALU W STANIE WYKOŃCZONYM, NA POZIOMIE PODŁOGI, NIE LICZĄC LISTEW PRZYPODŁOGOWYCH, PROGÓW ITP. DO POWIERZCHNI UŻYTKOWEJ LOKALU WLICZA SIĘ POWIERZCHNIĘ ELEMENTÓW NADAJĄCYCH SIĘ DO DEMONTAŻU (RURY, KANAŁY, ŚCIANKI DZIAŁOWE), NIE SĄ WLICZANE POWIERZCHNIE OTWORÓW NA DRZWI I OKNA ORAZ NISZE W ELEMENTACH ZAMYKAJĄCYCH.
 3. PRZEDSTAWIONA NA RZUCIE ARANŻACJA MA CHARAKTER PRZYKŁADOWY, UMEBLOWANIE NIE STANOWI WYPOSAŻENIA NABYWANEGO LOKALU.

SKALA: 0 100 200cm

ŚCIANKI DZIAŁOWE NADAJĄCE SIĘ DO DEMONTAŻU

BDM'A